

اسم المشروع / سكني
المالك / وليد بن صالح بن حمد العساف
الموقع / الرياض - حي النرجس
رقم المخطط / ٣٧٩٨
رقم القطعة / ٣٢٧

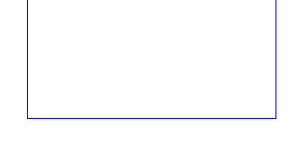
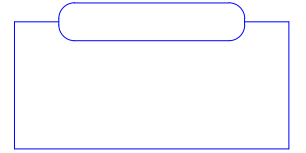
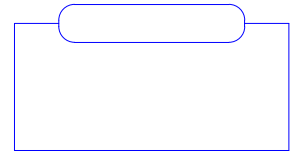
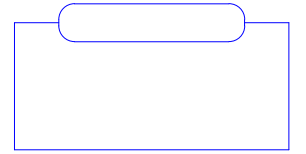
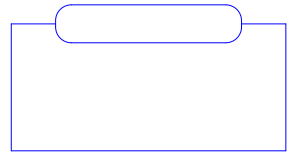
المخططات الإنشائية

فيلا
وليد العساف



أمانة مدينة الرياض
ادارة الرخص

رئيس اللجنة



ملاحظات الاساسات

- 1- يجب مراجعة الابعاد مع الابعاد المعمارية .
- 2- الاساسات عبارة عن قواعد منفصلة من الخرسانة المسلحة ترتكز على قواعد من الخرسانة العادية بسمك ١٥سم
- 3- جهد التأسيس الصافي اسفل الخرسانة العادية ٢,٠٠ كجم/سم^٢
- 4- منسوب التأسيس (- ٣,٠٠) من منسوب الارض الطبيعية
- 5- تم تصميم الاساسات لتتحمل دور ارضى ودور اول وملحق
- 6- الخرسانة العادية المستخدمة فى الاساسات مكونة من
٠,٤٠ م^٣ رمل + ٠,٨٠ م^٣ سن دلويميت + ٢٥٠ كجم اسمنت بورتلاندى عادى
على الاقل مقاومة المكعب القياسى عن ١٧٥ كجم / م^٣
بعد ٢٨ يوم .
- 7- الخرسانة المسلحة المستخدمة فى الاساسات مكونة من
٠,٤٠ م^٣ رمل + ٠,٨٠ م^٣ سن دلويميت + ٣٥٠ كجم اسمنت بورتلاندى عادى
على الاقل مقاومة المكعب القياسى عن ٣٠٠ كجم / م^٣
بعد ٢٨ يوم .
- 8- الحديد المستخدم من الصلب عالى المقاومة (٤٠ / ٦٠)
- 9- الحديد المستخدم فى الكانات من الصلب الطرى (٣٥/٢٤)
- 10- يتترك ٧,٥سم غطاء خرسائى لجميع عناصر الاساسات المسلحة .
- 11- حديد تسليح القواعد فى الاتجاهين الموجود فى منطقة اتصال العمود بالقاعدة يكون على شكل صندوق
- 12- يجب عزل الاساسات بدهانها بوجهين من البيتومين المؤكسد الساخن .
- 14- جميع القواعد تكون متمركزة مع الاعمدة ما لم يذكر خلاف ذلك
- 15- يتم زيادة ابعاد الميد والشدادات ٣,٥سم من كل اتجاه لتحقيق الغطاء الخرسائى ٧,٥سم .
- 16- يتم الردم حول وفوق الاساسات وحتى منسوب ارضية الدور الارضى و بالرمال النظيفة مع دمكها جيدا

ملاحظات الاعمدة

- 1- يجب مراجعة كافه الابعاد و المحاور مع الابعاد و المحاور المعمارية .
- 2- تتكون الخرسانة من الرمل و سن دلويميت النظيف المتدرج وبمحتوى اسمنت بورتلاندى عادى كما يلى
× للخرسانة المسلحة لا يقل عن ٣٥٠ كجم/م^٣خرسانة
على الاقل المقاومة المميزة للمكعب القياسى
بعد ٢٨يوم عن ٢٥٠ كجم / سم^٢.
- 3- الحديد المستخدم من الصلب عالى المقاومة (حديد ٤٠ / ٦٠) و يرمز له برمز Ø.
- 4-الحديد المستخدم فى الكانات من الصلب الطرى (حديد ٣٥ / ٢٤) و يرمز له برمز Ø.
- 5- يتترك غطاء خرسائى قدره ٤,٠٠سم لجميع الاعمدة .
- 6- اشاير الاعمدة بطول ٦٥ Ø او ١٠٠ سم ايها اكبر ما لم يذكر خلاف ذلك .
- 7- يجب ان تستمر كانات الاعمدة بكامل عمق الكمرات .
- 8- كانات جميع الاعمدة ٦٨/٨ م ما لم يذكر خلاف ذلك على الرسم .
- 9- صممت الاعمدة لتتحمل دور ارضى ودور اول وملحق
- 10- يتم زيادة ابعاد رقاب الاعمدة ٣,٥سم من كل اتجاه لتحقيق الغطاء الخرسائى ٧,٥سم .

ملاحظات السقف

- 1- يجب مراجعة كافه الابعاد و المحاور مع الابعاد و المحاور المعمارية .
- 2- تتكون الخرسانة من الرمل و سن دلويميت النظيف المتدرج وبمحتوى اسمنت بورتلاندى عادى كما يلى
× للخرسانة المسلحة لا يقل عن ٣٥٠ كجم/م^٣خرسانة
على الاقل المقاومة المميزة للمكعب القياسى
بعد ٢٨يوم عن ٢٥٠ كجم / سم^٢.
- 3- الحديد المستخدم من الصلب عالى المقاومة (حديد ٤٠ / ٦٠) و يرمز له برمز Ø.
- 4-الحديد المستخدم فى الكانات من الصلب الطرى (حديد ٣٥ / ٢٤) و يرمز له برمز Ø.
- 5- الكمرات التى ليس بها حديد مكسح يمتد الحديد العلوى الى ١/٤ بحر الكمره او ١/٤ البحر المجاور ايها اكبر .
- 6- وزن المتر المكعب لمباني الحوائط لا يزيد ١٦٠٠ كجم/ م^٣ .
- 7- تم تصميم السقف على حمل حى كما يلى ٢٠٠ كجم/م^٢ .
- 8- يتم رفع الشدة الخشبية بمقدار ٣ سم للكمرات المدفونة ذات البحور الاكبر من ٥,٠٠م فى المنتصف .
- 9- فى البلاطات المستمرة يتم تكسيح نصف الحديد عند ١-٥ البحر ويمتد الحديد المكسح حتى ربع البحر المجاور من الجهتين وفى البلاطة الغير مستمره يتم التكسيح عند ١-٧ البحر
- 10- الغطاء الخرسائى للكمرات ٤سم وللبلاطات ٢ سم .
- 11- البلاطات المهشرة تنحف بمقدار ١٠ سم .
- 12- جميع البلوكات المستخدمة من مادة الفلين ذات وزن ٢٥٠ كجم/ م^٣ .

الملاحظات العامة

بيانات المشروع		اسم اللوحة			
المالك	وليد بن صالح بن حمد المساف	الادوار	أرضى	أول	ملحق علوى
الموقع	الرياض - حى النرجس	المساحة	٣٨٥,٧ م ^٢	٢٧٥ م ^٢	١٢٩,٥٥ م ^٢
رقم القطعة	٣٢٧	النسبه	%٥٨,٤٣	%٤١,٦٦	%٤٧,١٠
رقم مخطط	٣٧٩٨	الاستخدام	سكنى	سكنى	سكنى
رقم الصك	٣٩٩٠٢٣٠٠٧٠٨ تاريخه ٠٧/٢٧/١٤٤٢	طول السور	٦٥,٧ م ط	عدد المواقف المتوفرة	٢
رقم التقرير	- تاريخه - / - / -				
نوع المشروع	فيلا سكنية				
البلدية الفرعية	-				

المكتب المصمم

جدول الارتدادات		مساحات الارض ٦٦ م ^٢	
الارتدادات	الابعاد	الحدود	الجهة
٦,٠٠	٢٠ م	شارع عرض ٢٥ م	الشمال
٢,٠٠	٢٠ م	قطعة رقم ٣٣٩	الجنوب
٢,٠٠	٣٣ م	قطعة رقم ٣٢٨	الشرق
٢,٠٠	٣٣ م	قطعة رقم ٣٣٦	الغرب



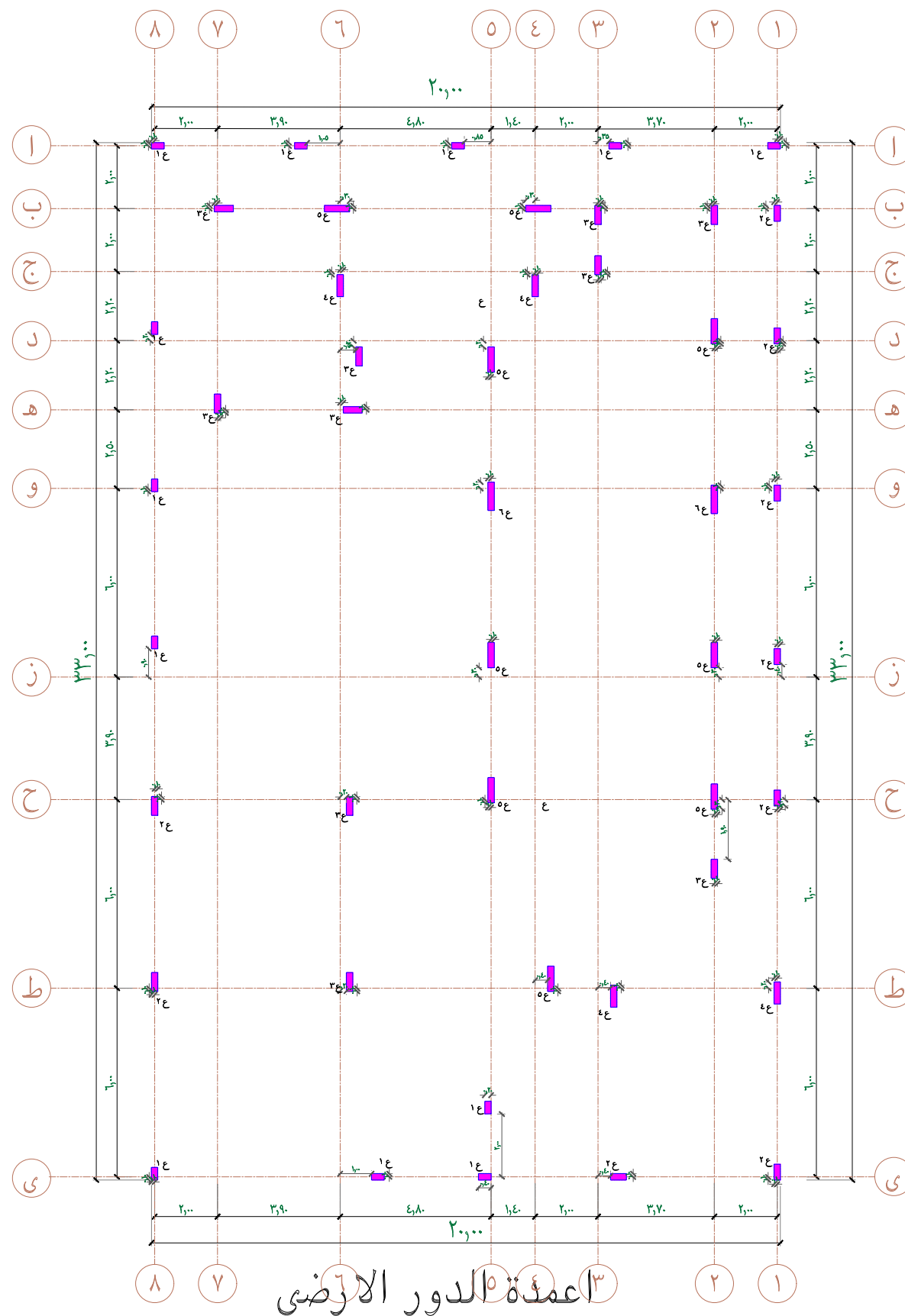
رقم اللوحة

١



أمانة مدينة الرياض
إدارة الرخص

رئيس اللجنة



أعمدة الدور الأرضي

المكتب المصمم

مساحات الارض ٦٠ م^٢

جدول الارتدادات

محاور واعمدة الدور الارضى

اسم اللوحة

بيانات المشروع

رقم اللوحة



الختم التوقيع



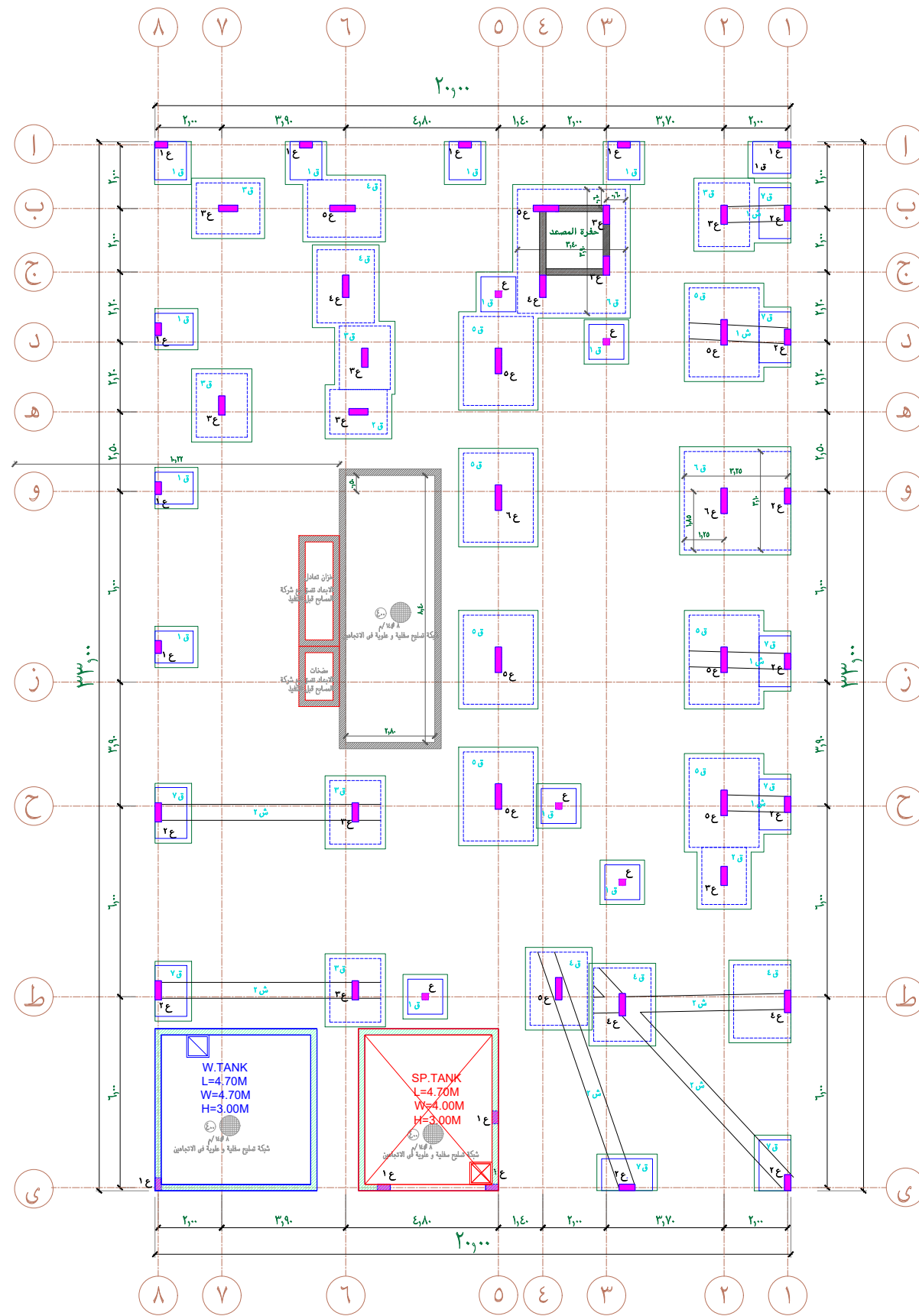
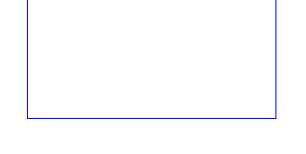
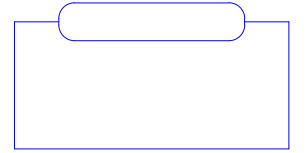
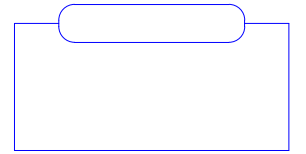
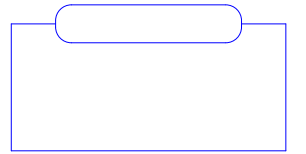
الارتدادات	الابعاد	الحدود	الجهة
٦,٠٠	م ٢٠	شارع عرض ٢٥ م	الشمال
٢,٠٠	م ٢٠	قطعة رقم ٣٢٩	الجنوب
٢,٠٠	م ٣٣	قطعة رقم ٣٢٨	الشرق
٢,٠٠	م ٣٣	قطعة رقم ٣٢٦	الغرب

ملحق علوى	أول	أرضى	الادوار
٢م ١٢٩,٥٥	٢م ٢٧٥	٢م ٣٨٥,٧	المساحة
% ٤٧,١٠ من الدور الاول	% ٤١,٦٦	% ٥٨,٤٣	النسبه
سكنى	سكنى	سكنى	الاستخدام
٢	عدد المواقف المتوفرة	٦٥,٧ م ط	طول السور

المالك	وليد بن صالح بن حمد المساف
الموقع	الرياض - حي النرجس
رقم القطعة	٣٢٧
رقم مخطط	٣٧٩٨
رقم الصك	٣٩٩٠٢٣...٧٠٨ تاريخه ١٤٤٢ / ٠٧ / ٢٧
رقم التقرير	- تاريخه - / - / -
نوع المشروع	فيلا سكنية
البلدية الفرعية	-



أمانة مدينة الرياض
إدارة الرخص
رئيس اللجنة



بيانات المشروع	
المالك	وليد بن صالح بن حمد المساف
الموقع	الرياض - حي النرجس
رقم القطعة	٣٢٧
رقم مخطط	٣٧٩٨
رقم الصك	٣٩٩٠٢٣...٧٠٨ تاريخه ٠٧/٢٧ / ١٤٤٢
رقم التقرير	- تاريخه - / - / -
نوع المشروع	فيلا سكنية
البلدية الفرعية	-

الاساسات			اسم اللوحة
أرضي	أول	ملحق علوي	الادوار
٣٨٥,٧ م ^٢	٢٧٥ م ^٢	٢ ١٢٩,٥٥ م ^٢	المساحة
% ٥٨,٤٣	% ٤١,٦٦	% ٤٧,١٠	النسبة
سكني	سكني	سكني	الاستخدام
٦٥,٧ م ط	عدد المواقف المتوفرة	٢	طول السور

جدول الارتدادات		مساحات الارض ٦٦ م ^٢	
الارتدادات	الابعاد	الارتدادات	الابعاد
٦,٠٠	٢٠ م	٦,٠٠	٢٠ م
٢,٠٠	٢٠ م	٢,٠٠	٢٠ م
٢,٠٠	٣٣ م	٢,٠٠	٣٣ م
٢,٠٠	٣٣ م	٢,٠٠	٣٣ م

المكتب المصمم

رقم اللوحة ٣

الختم التوقيع

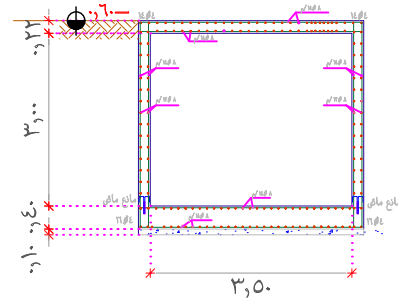
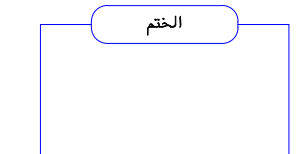
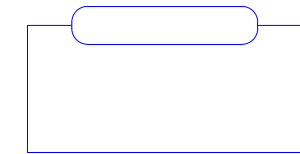
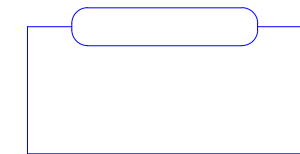
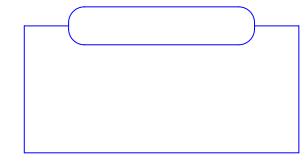
الإعداد القياسية
الإستشارات الهندسية
Standard Dimension
For Engineering Consultation

الإعداد القياسية
الإستشارات الهندسية
Standard Dimension
For Engineering Consultation

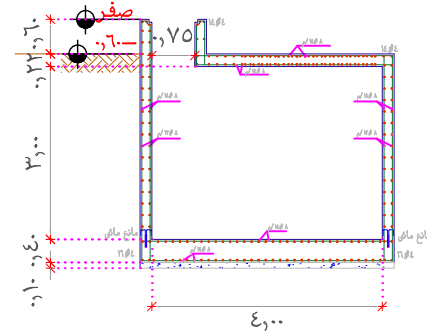
سجل رقم 1010421940



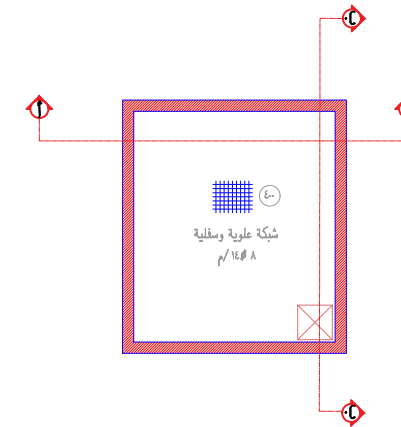
أمانة مدينة الرياض
ادارة الرخص
رئيس اللجنة



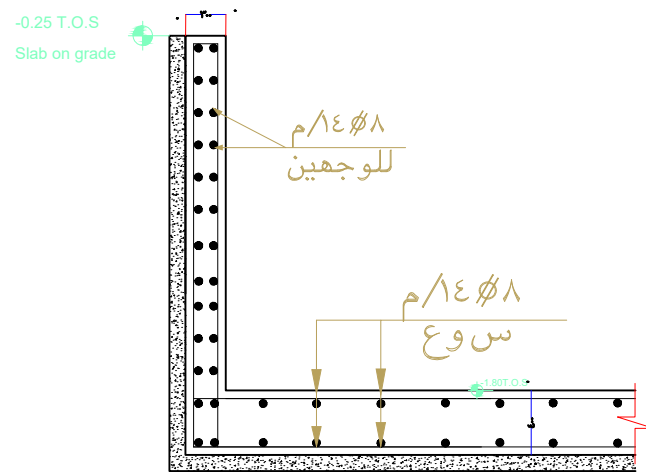
قطاع عرضى فى الخزان (أ - أ)



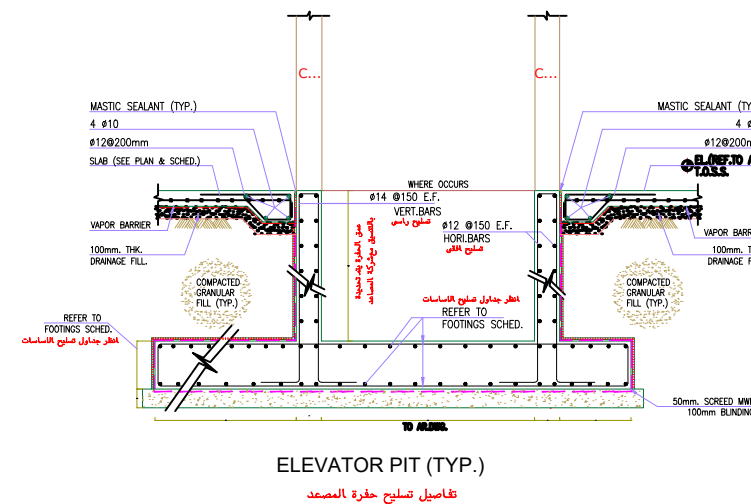
(ب - ب) قطاع طولى فى الخزان



الاساسات



قطاع حمام السباحه



ELEVATOR PIT (TYP.)

تفاصيل تسليح حفرة المصعد

المكتب المصمم

مساحات الارض ٦٦ م^٢

جدول الارتدادات

الخزانات

اسم اللوحة

بيانات المشروع

رقم اللوحة



الختم التوقيع



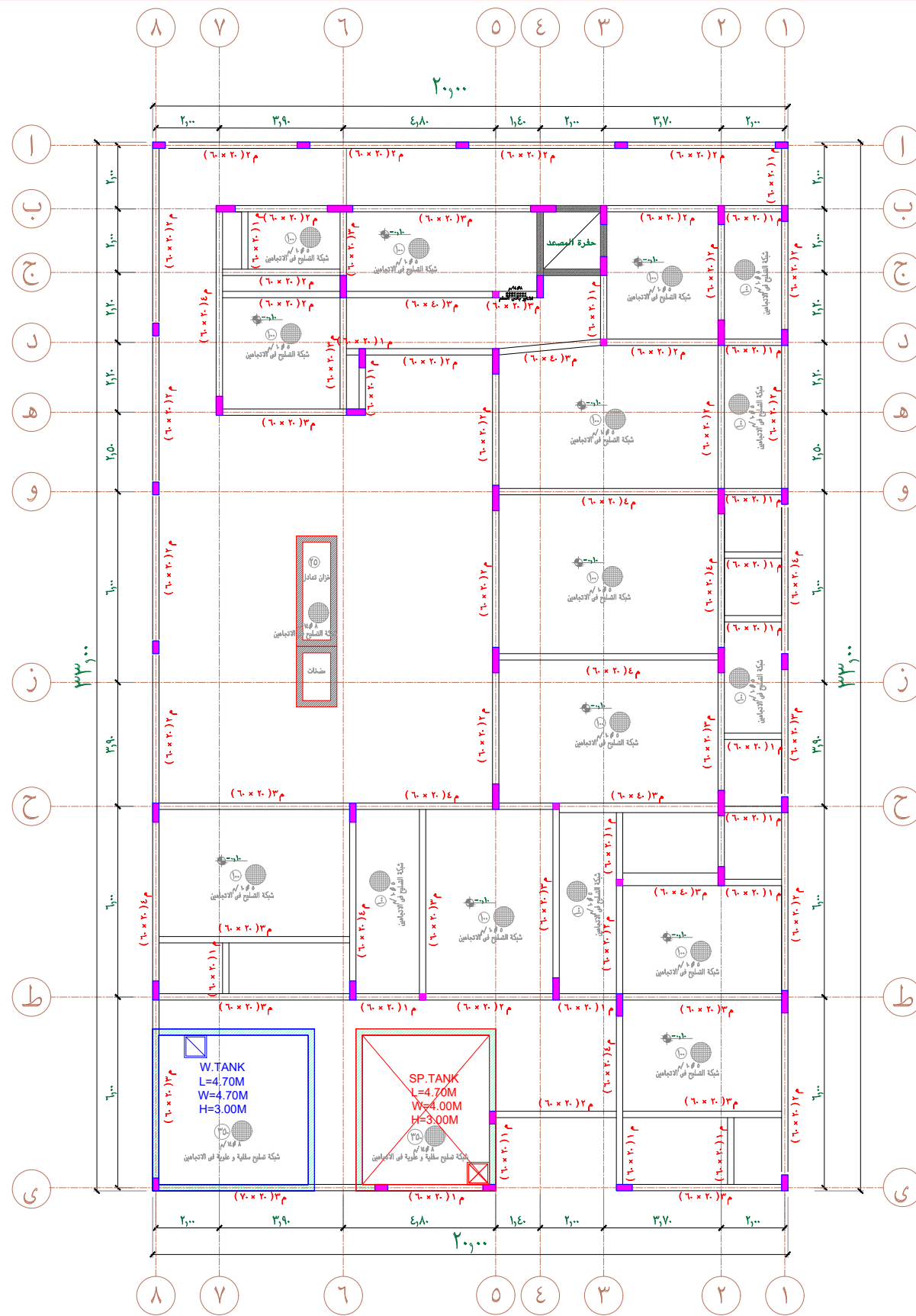
الارتدادات	الابعاد	الحدود	الجهة
٦,٠٠	٢٠ م	شارع عرض ٢٥ م	الشمال
٢,٠٠	٢٠ م	قطعة رقم ٣٢٩	الجنوب
٢,٠٠	٣٣ م	قطعة رقم ٣٢٨	الشرق
٢,٠٠	٣٣ م	قطعة رقم ٣٢٦	الغرب

ملحق علوى	أول	أرضى	الادوار
١٢٩,٥٥ م ^٢	٢٧٥ م ^٢	٣٨٥,٧ م ^٢	المساحه
٤٧,١٠ % من الدور الاول	٤١,٦٦ %	٥٨,٤٣ %	النسيه
سكنى	سكنى	سكنى	الاستخدام
٢	عدد المواقع المتوفرة	٦٥,٧ م ^٢	طول السور

المالك	وليد بن صالح بن حمد المساف
الموقع	الرياض - حى النرجس
رقم القطعة	٣٢٧
رقم مخطط	٣٧٩٨
رقم الصك	٣٩٩٠٢٣...٧٠٨ تاريخه ٠٧/٢٧/١٤٤٢
رقم التقرير	- تاريخه - / - / -
نوع المشروع	فيلا سكنية
البلدية الفرعية	-



أمانة مدينة الرياض
ادارة الرخص
رئيس اللجنة



بيانات المشروع	
المالك	وليد بن صالح بن حمد العساف
الموقع	الرياض - حي النرجس
رقم القطعة	٣٢٧
رقم مخطط	٣٧٩٨
رقم الصك	٣٩٩٠٢٣...٧٠٨ تاريخه ٠٧/٢٧/١٤٤٢
رقم التقرير	- تاريخه - / - / -
نوع المشروع	فيلا سكنية
البلدية الفرعية	-

اسم اللوحة	البلاطة الارضية		
الادوار	أرضي	أول	ملحق علوي
المساحة	٣٨٥,٧ م ^٢	٢٧٥ م ^٢	١٢٩,٥٥ م ^٢
النسبة	%٥٨,٤٣	%٤١,٦٦	%٤٧,١٠ من الدور الاول
الاستخدام	سكني	سكني	سكني
طول السور	٦٥,٧ م ط	عدد المواقع المتوفرة	٢

جدول الارتدادات			
الارتدادات	الابعاد	الحدود	الجهة
٦,٠٠	٢٠ م	شارع عرض ٢٥ م	الشمال
٢,٠٠	٢٠ م	قطعة رقم ٣٢٩	الجنوب
٢,٠٠	٣٣ م	قطعة رقم ٣٢٨	الشرق
٢,٠٠	٣٣ م	قطعة رقم ٣٢٦	الغرب

مساحات الارض ٦٦ م ^٢	
الارتدادات	الابعاد
٦,٠٠	٢٠ م
٢,٠٠	٢٠ م
٢,٠٠	٣٣ م
٢,٠٠	٣٣ م

المكتب المصمم

رقم اللوحة ٥

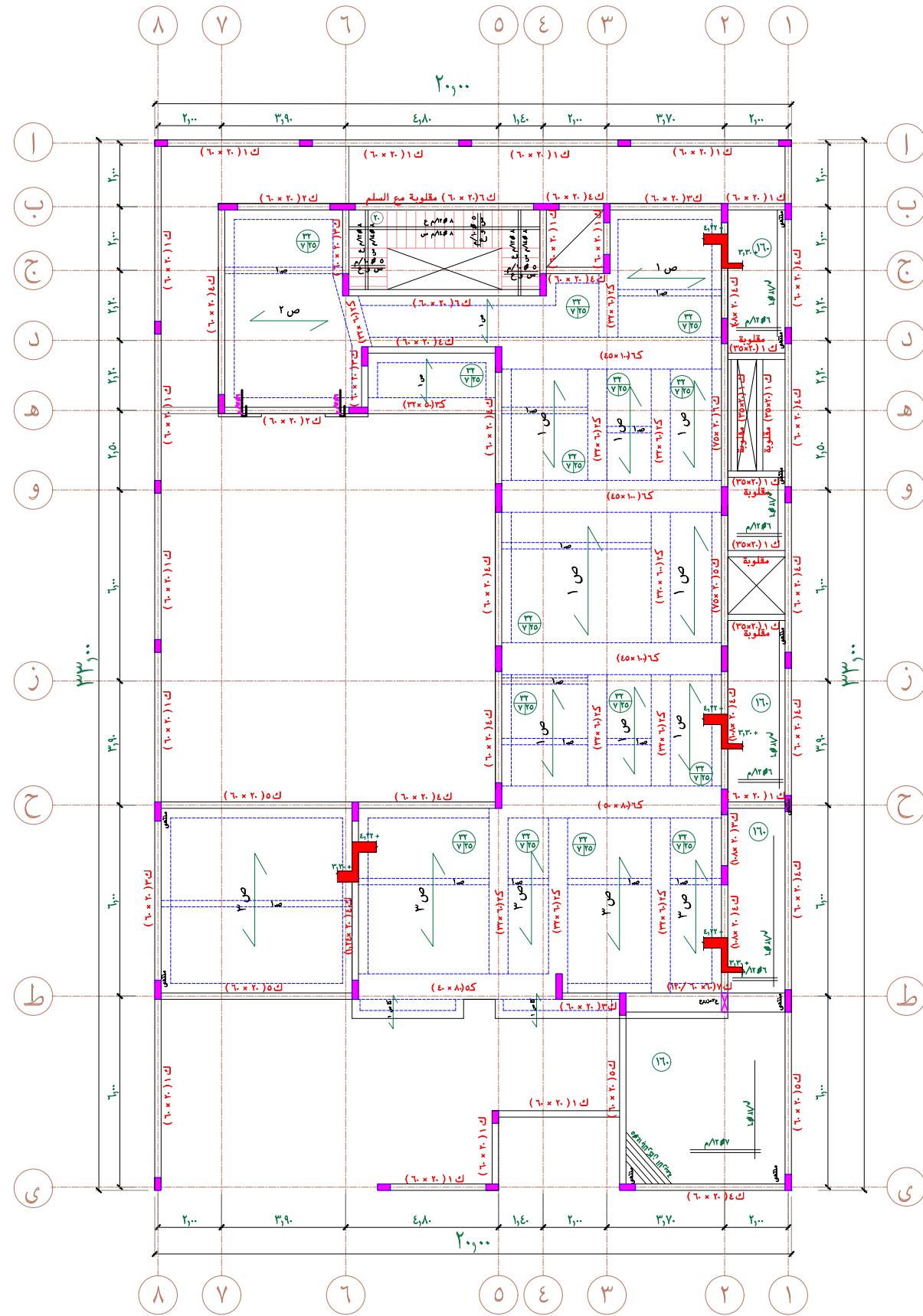
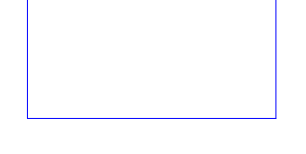
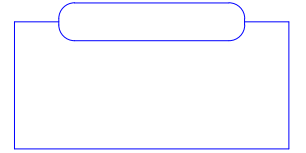
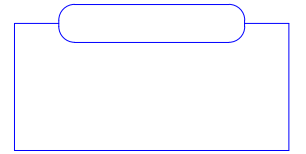
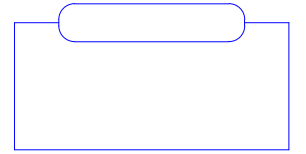
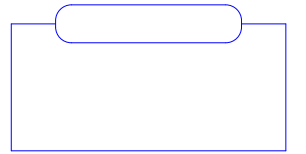
الختم التوقيع

الإعداد القياسية
للإستشارات الهندسية
Standard Dimension
For Engineering Consultation
سجل رقم 1010421940



أمانة مدينة الرياض
ادارة الرخص

رئيس اللجنة



بيانات المشروع	
المالك	وليد بن صالح بن حمد المساف
الموقع	الرياض - حي النرجس
رقم القطعة	٣٢٧
رقم مخطط	٣٧٩٨
رقم الصك	٣٩٩٠٢٣...٧٠٨ تاريخه ٠٧/٢٧/١٤٤٢
رقم التقرير	- تاريخه - / - / -
نوع المشروع	فيلا سكنية
البلدية الفرعية	-

اسم اللوحة	تسليح سقف الدور الارضى		
	أرضى	أول	ملحق علوى
الادوار	٣٨٥,٧ م ^٢	٢٧٥ م ^٢	١٢٩,٥٥ م ^٢
المساحة	٥٨,٤٣ %	٤١,٦٦ %	٤٧,١٠ %
النسبه	سكنى	سكنى	سكنى
الاستخدام	سكنى	سكنى	سكنى
طول السور	٦٥,٧ م ط	عدد المواقف المتوفرة	٢

جدول الارتدادات			
الارتدادات	الابعاد	الحدود	الجهة
٦,٠٠	٢٠ م	شارع عرض ٢٥ م	الشمال
٢,٠٠	٢٠ م	قطعة رقم ٣٢٩	الجنوب
٢,٠٠	٣٣ م	قطعة رقم ٣٢٨	الشرق
٢,٠٠	٣٣ م	قطعة رقم ٣٢٦	الغرب

مساحات الارض ٦٦٠ م ^٢	
الارتدادات	الابعاد
٦,٠٠	٢٠ م
٢,٠٠	٢٠ م
٢,٠٠	٣٣ م
٢,٠٠	٣٣ م

المكتب المصمم

رقم اللوحة ٦

الختم التوقيع

الإعداد القياسية
للإستشارات الهندسية
Standard Dimension
For Engineering Consultation

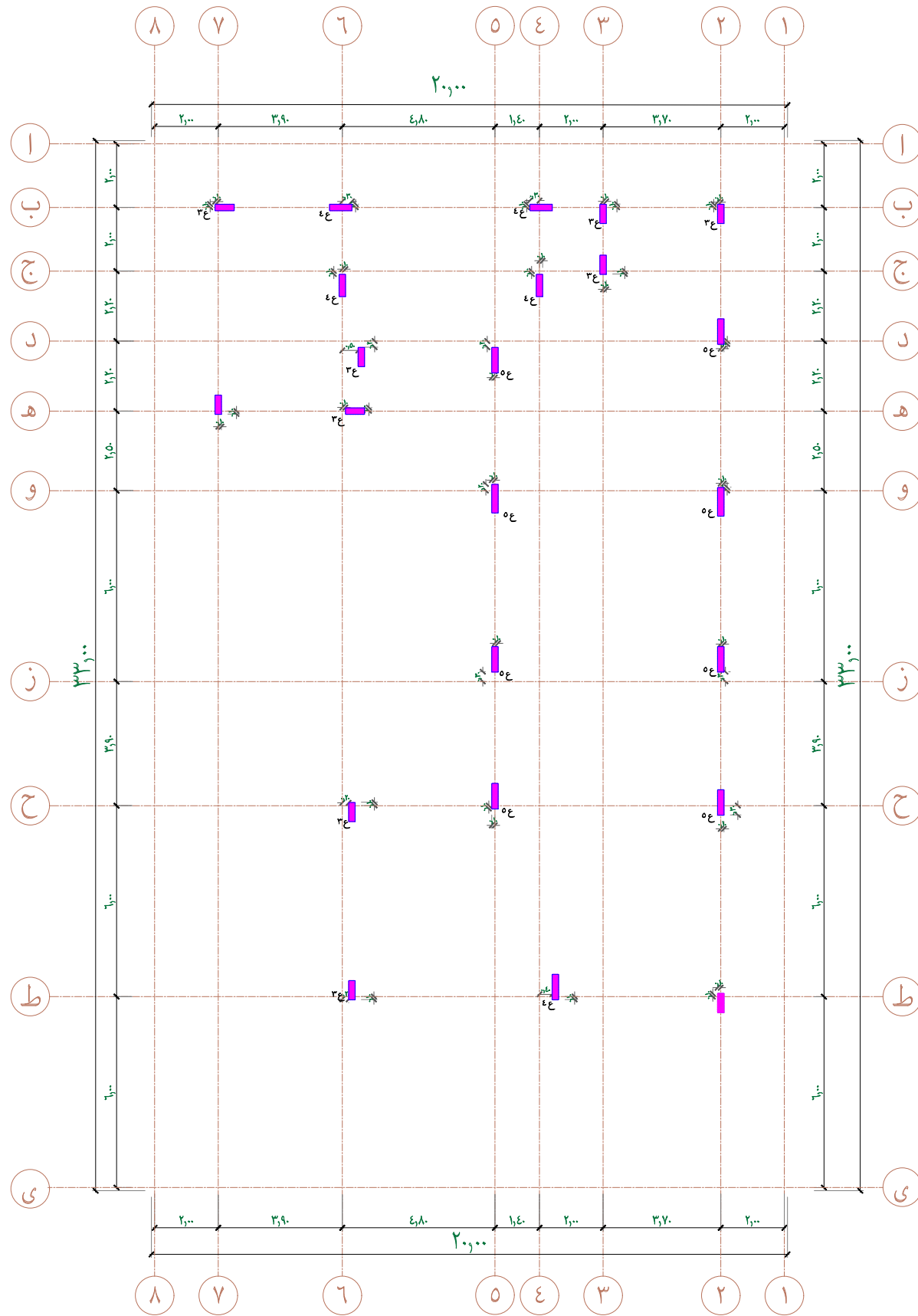
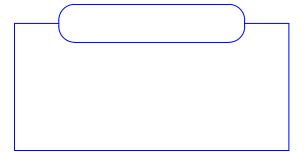
الإعداد القياسية
للإستشارات الهندسية
Standard Dimension
For Engineering Consultation

سجل رقم 1010421940



أمانة مدينة الرياض
ادارة الرخص

رئيس اللجنة



المكتب المصمم

مساحات الارض ٦٦ م^٢

جدول الارتدادات

محاور واعمدة الدور الاول العلوى

اسم اللوحة

بيانات المشروع

رقم اللوحة



الختم التوقيع

الارتدادات	الابعاد	الحدود	الجهة
٦,٠٠	٢٠ م	شارع عرض ٢٥ م	الشمال
٢,٠٠	٢٠ م	قطعة رقم ٣٢٩	الجنوب
٢,٠٠	٣٣ م	قطعة رقم ٣٢٨	الشرق
٢,٠٠	٣٣ م	قطعة رقم ٣٣٦	الغرب

ملحق علوى	أول	أرضى	الادوار
٢م ١٢٩,٥٥	٢م ٢٧٥	٢م ٣٨٥,٧	المساحة
% ٤٧,١٠ من الدور الاول	% ٤١,٦٦	% ٥٨,٤٣	النسبه
سكنى	سكنى	سكنى	الاستخدام
٢	عدد المواقف المتوفرة	٦٥,٧ م ط	طول السور

المالك	وليد بن صالح بن حمد المساف
الموقع	الرياض - حى النرجس
رقم القطعة	٣٢٧
رقم مخطط	٣٧٩٨
رقم الصك	٣٩٩٠٢٣...٧٠٨ تاريخه ١٤٤٢ / ٠٧ / ٢٧
رقم التقرير	- تاريخه - / - / -
نوع المشروع	فيلا سكنية
البلدية الفرعية	-

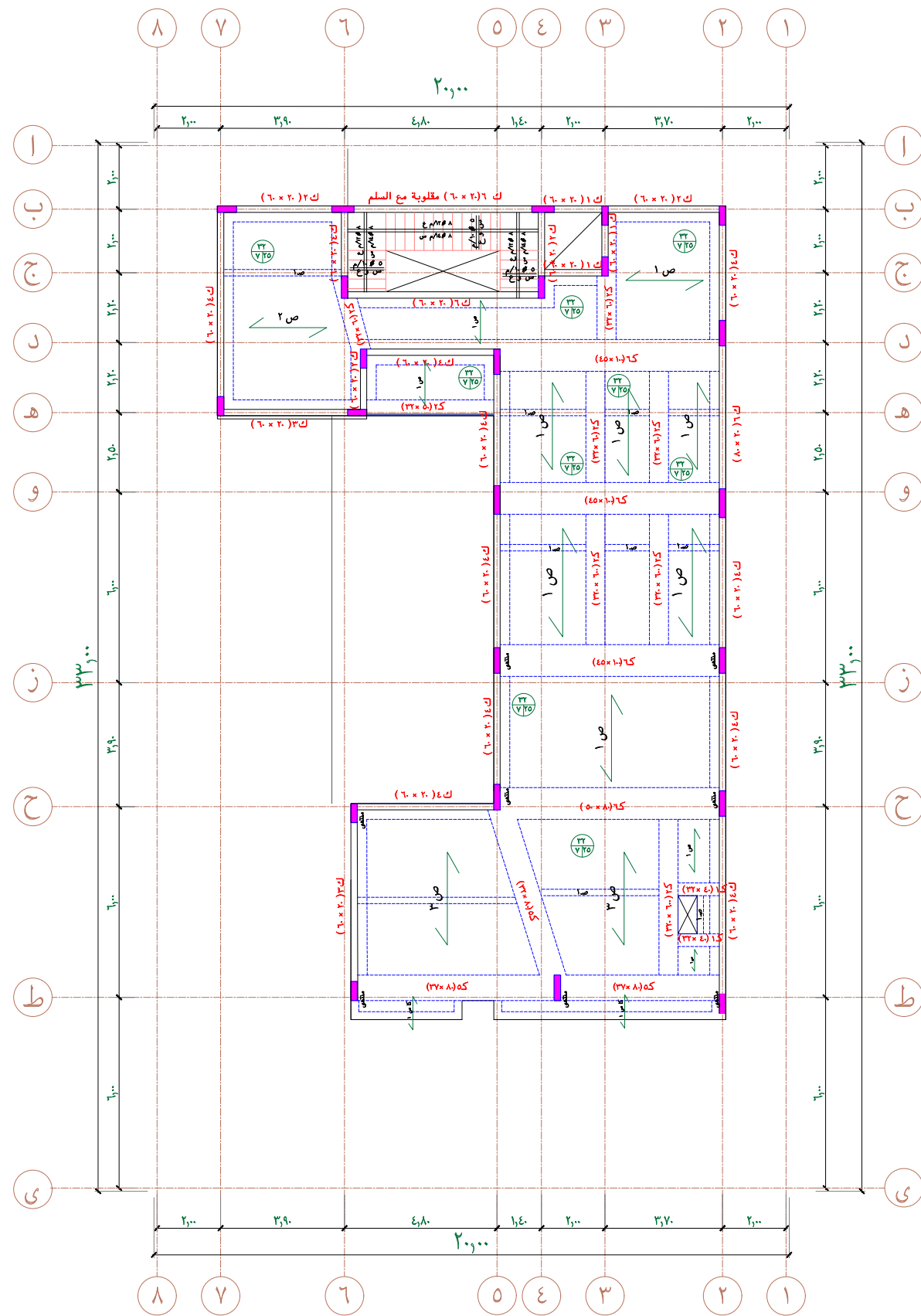
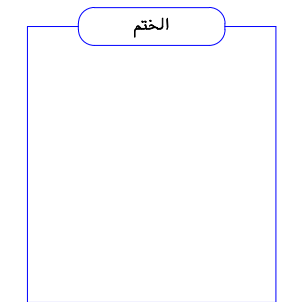
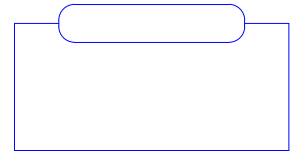


٧



أمانة مدينة الرياض
إدارة الرخص

رئيس اللجنة



بيانات المشروع

المالك	وليد بن صالح بن حمد المساف
الموقع	الرياض - حي النرجس
رقم القطعة	٣٢٧
رقم مخطط	٣٧٩٨
رقم الصك	٣٩٩٠٢٣...٧٠٨ تاريخه ٠٦/٢٧/١٤٤٢
رقم التقرير	- تاريخه - / - / -
نوع المشروع	فيلا سكنية
البلدية الفرعية	-

اسم اللوحة

الادوار	أرضي	أول	ملحق علوي
المساحة	٣٨٥,٧ م ^٢	٢٧٥ م ^٢	١٢٩,٥٥ م ^٢
النسبة	%٥٨,٤٣	%٤١,٦٦	%٤٧,١٠ من الدور الاول
الاستخدام	سكني	سكني	سكني
طول السور	٦٥,٧ م ط	عدد المواقع المتوفرة	٢

تسليح سقف الدور الاول العلوي

جدول الارتدادات

الارتدادات	الابعاد	الحدود	الجهة
٦,٠٠	٢٠ م	شارع عرض ٢٥ م	الشمال
٢,٠٠	٢٠ م	قطعة رقم ٣٢٩	الجنوب
٢,٠٠	٣٣ م	قطعة رقم ٣٢٨	الشرق
٢,٠٠	٣٣ م	قطعة رقم ٣٢٦	الغرب

المكتب المصمم

رقم اللوحة



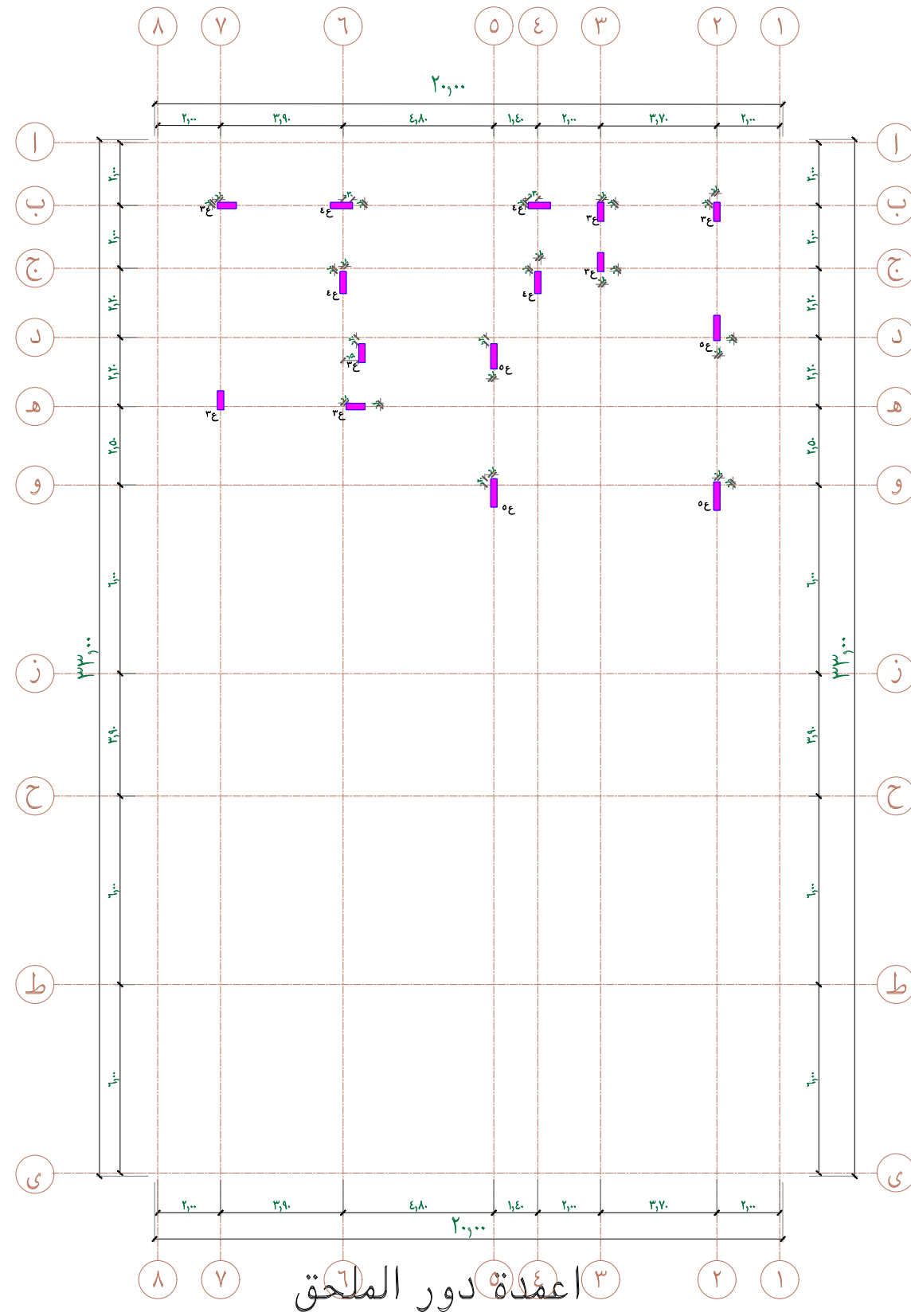
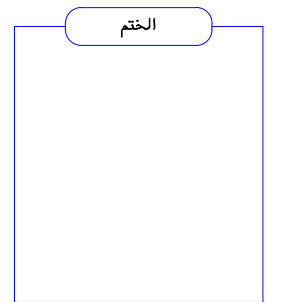
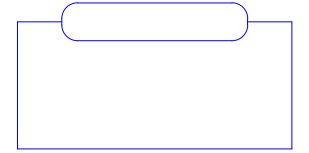
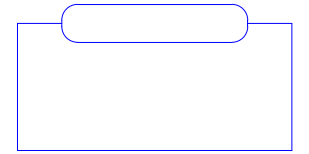
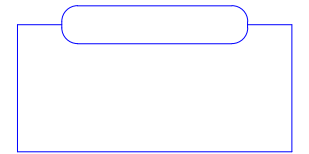
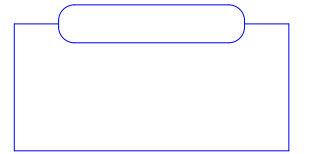
الختم التوقيع





أمانة مدينة الرياض
ادارة الرخص

رئيس اللجنة



اعمدة دور الملحق

المكتب المصمم

مساحات الارض ٦٦ م^٢

جدول الارتدادات

محاور واعمدة الدور الملحق

اسم اللوحة

بيانات المشروع

رقم اللوحة



الختم التوقيع

الارتدادات	الابعاد	الحدود	الجهة
٦,٠٠	م ٢٠	شارع عرض ٢٥ م	الشمال
٢,٠٠	م ٢٠	قطعة رقم ٣٢٩	الجنوب
٢,٠٠	م ٣٣	قطعة رقم ٣٢٨	الشرق
٢,٠٠	م ٣٣	قطعة رقم ٣٢٦	الغرب

ملحق علوى	أول	أرضى	الادوار
٢م ١٢٩,٥٥	٢م ٢٧٥	٢م ٣٨٥,٧	المساحة
% ٤٧,١٠ من الدور الاول	% ٤١,٦٦	% ٥٨,٤٣	النسبه
سكنى	سكنى	سكنى	الاستخدام
٢	عدد المواقف المتوفرة	٦٥,٧ م ط	طول السور

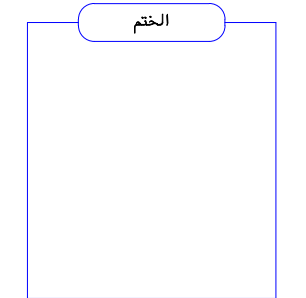
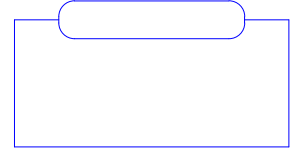
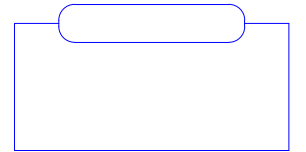
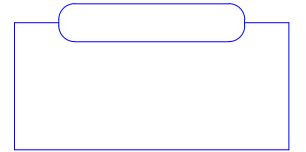
المالك	وليد بن صالح بن حمد العساف
الموقع	الرياض - حي النرجس
رقم القطعة	٣٢٧
رقم مخطط	٣٧٩٨
رقم الصك	٣٩٩٠٢٣...٧٠٨ تاريخه ٠٦/٢٧ / ١٤٤٢
رقم التقرير	- تاريخه - / - / -
نوع المشروع	فيلا سكنية
البلدية الفرعية	-

٩





أمانة مدينة الرياض
إدارة الرخص
رئيس اللجنة



جدول نماذج الكمرات الميقة

نموذج	قطاع عرض	قطاع ارتفاع	تسليح سفلى		تسليح علوي		ملاحظات
			متل	اضافي	متل	اضافي	
1 ك	14.0	14.0	12.0	12.0	12.0	12.0	حجم الحصى 100 مم
2 ك	14.0	14.0	14.0	14.0	14.0	14.0	حجم الحصى 100 مم
3 ك	14.0	14.0	14.0	14.0	14.0	14.0	حجم الحصى 100 مم
4 ك	14.0	14.0	14.0	14.0	14.0	14.0	حجم الحصى 100 مم
5 ك	14.0	14.0	14.0	14.0	14.0	14.0	حجم الحصى 100 مم
6 ك	14.0	14.0	16.0	16.0	16.0	16.0	حجم الحصى 100 مم
7 ك	14.0	14.0	16.0	16.0	16.0	16.0	حجم الحصى 100 مم
1 كا	14.0	14.0	16.0	16.0	16.0	16.0	شوك على طبقتين
2 كا	14.0	14.0	16.0	16.0	16.0	16.0	شوك على طبقتين

-الكمرات ذات عمق أكبر من 70 سم يوضع برندات 20/14 سم

جدول تسليح العمد

نموذج	قطاع عرض	قطاع ارتفاع	تسليح سفلى		تسليح علوي		ملاحظات
			متل	اضافي	متل	اضافي	
1 م	14.0	14.0	14.0	14.0	14.0	14.0	حجم الحصى 100 مم
2 م	14.0	14.0	14.0	14.0	14.0	14.0	حجم الحصى 100 مم
3 م	14.0	14.0	14.0	14.0	14.0	14.0	حجم الحصى 100 مم
4 م	14.0	14.0	16.0	16.0	16.0	16.0	حجم الحصى 100 مم

جدول تسليح الشدادات

نموذج	عرض	ارتفاع	تسليح سفلى		تسليح علوي		تسليح وسطي
			متل	اضافي	متل	اضافي	
ش 1	4.0	6.0	16.0	16.0	16.0	16.0	7x4
ش 2	4.0	6.0	16.0	16.0	16.0	16.0	7x4

جدول تسليح القواعد

نموذج	خرسانة مسلحة			تسليح قصير / م	تسليح طويل / م
	عرض	طول	سمك		
ق	1.00	1.00	0.50	14.0	14.0
ق 1	1.00	1.20	0.50	14.0	14.0
ق 2	1.40	1.80	0.50	14.0	14.0
ق 3	1.60	2.00	0.50	14.0	14.0
ق 4	1.80	2.30	0.50	14.0	14.0
ق 5	2.20	2.80	0.50	16.0	16.0
ق 6	كما بالرسم	6.00	6.00	16.0	16.0
ق 7	1.00	1.60	0.50	14.0	14.0

جدول الكمرات المدفونة

النموذج	عرض	ارتفاع	الحديد السفلى		الحديد العلوي		ملاحظات
			متل	اضافي	متل	اضافي	
1 ك	14.0	14.0	12.0	12.0	12.0	12.0	حجم الحصى 100 مم
2 ك	14.0	14.0	14.0	14.0	14.0	14.0	حجم الحصى 100 مم
3 ك	14.0	14.0	14.0	14.0	14.0	14.0	حجم الحصى 100 مم
4 ك	14.0	14.0	14.0	14.0	14.0	14.0	حجم الحصى 100 مم
5 ك	14.0	14.0	14.0	14.0	14.0	14.0	حجم الحصى 100 مم
6 ك	14.0	14.0	16.0	16.0	16.0	16.0	حجم الحصى 100 مم
7 ك	14.0	14.0	16.0	16.0	16.0	16.0	حجم الحصى 100 مم
كا	14.0	14.0	16.0	16.0	16.0	16.0	شوك

-يحدد عدد الافرع (ن) بحيث لا تزيد المسافة بين افرع الكانات عن 30 سم

جدول الاعصاب

النموذج	عرض	ارتفاع	الحديد السفلى		ملاحظات
			متل	اضافي	
ص 1	10.0	12.0	12.0	12.0	حجم الحصى 100 مم
ص 2	10.0	12.0	12.0	12.0	حجم الحصى 100 مم
ص 3	10.0	12.0	12.0	12.0	حجم الحصى 100 مم
كا ص 1	10.0	12.0	12.0	12.0	شوك
ص 1	10.0	12.0	12.0	12.0	حجم الحصى 100 مم

جدول تسليح الاعمده

العمود	القطاع
ع	14.0
1 ع	14.0
2 ع	14.0
3 ع	14.0
4 ع	14.0
5 ع	14.0
6 ع	14.0

المكتب المصمم

رقم اللوحة



الختم التوقيع



مساحات الارض 66 م²

جدول الارتدادات

الارتدادات	الابعاد	الحدود	الجهة
6,00	20 م	شارع عرض 25 م	الشمال
2,00	20 م	قطعة رقم 329	الجنوب
2,00	33 م	قطعة رقم 328	الشرق
2,00	33 م	قطعة رقم 326	الغرب

جداول التسليح

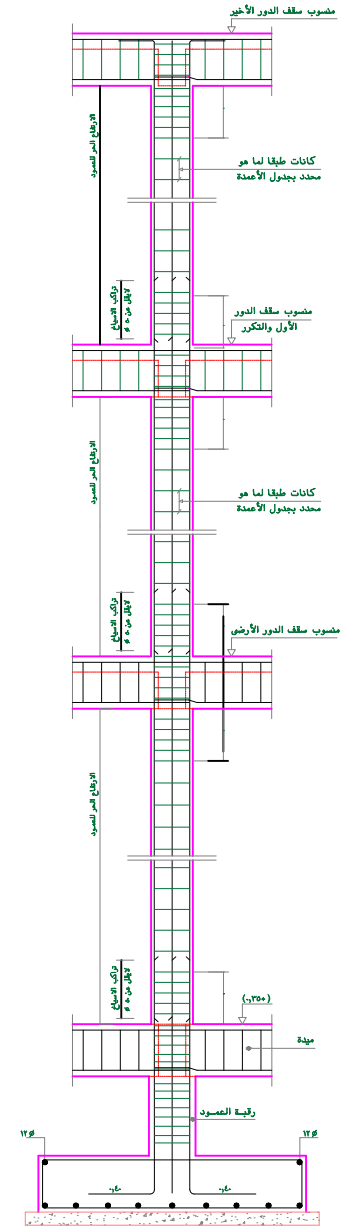
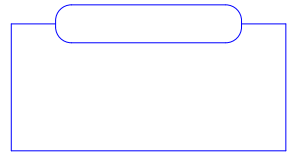
اسم اللوحة	أرضي	أول	ملحق علوي
الادوار	2م 380,7	2م 270	2م 129,00
المساحة	58,43%	41,66%	47,10%
النسبه	سكني	سكني	سكني
الاستخدام	سكني	سكني	سكني
طول السور	60,7 م ط	عدد المواقع المتوفرة	2

بيانات المشروع

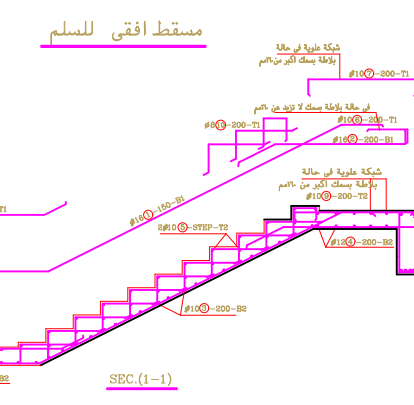
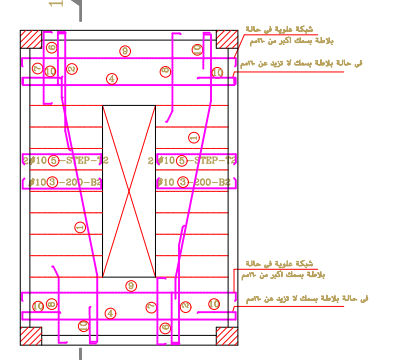
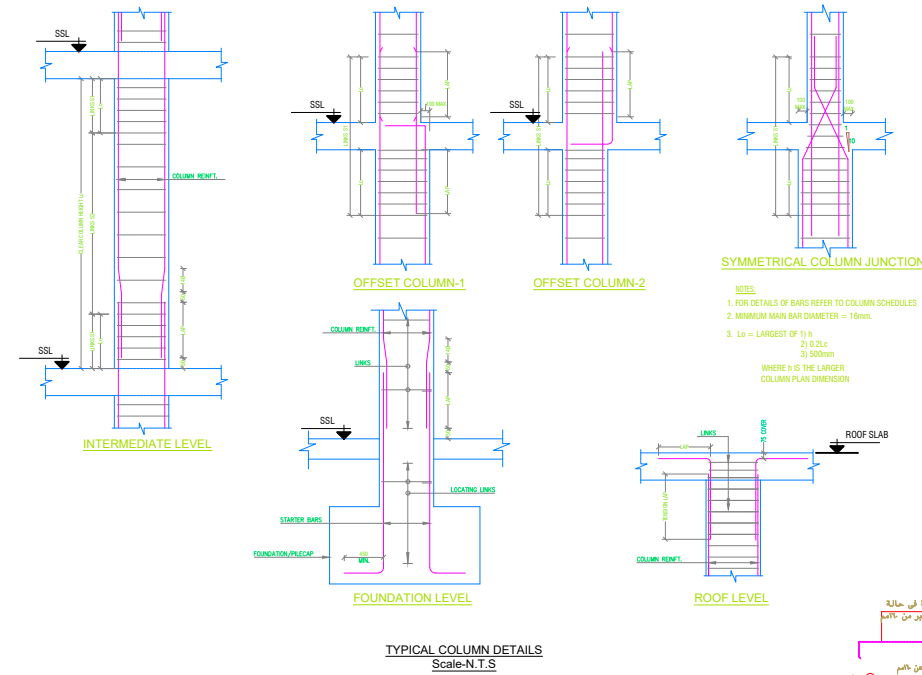
المالك	وليد بن صالح بن حمد المسافر
الموقع	الرياض - حي النرجس
رقم القطعة	327
رقم مخطط	3298
رقم الصك	399023...708 تاريخه 07/27/1442
رقم التقرير	- تاريخه - / - / -
نوع المشروع	فيلا سكنية
البلدية الفرعية	-



أمانة مدينة الرياض
ادارة الرخص
رئيس اللجنة



طبيعة نموذجية توضح أماكن تكيف الكانات في الأعمدة
المسافة (L) لا تقل عن 5م أو البعد الأكبر لطباع العمود
أو 1/6 ارتفاع الحور للعمود ويراعى أن يتضاعف بعد عدد الكانات
عسا هو مذكور بالجداول. كما يتضاعف عدد الكانات في رقبة العمود



أقطار وعدد أسياخ التسليح توضيحية ويتم تحديدها طبقا للتصميم

المكتب المصمم

الإعداد القياسية
الإستشارات الهندسية
Standard Dimensions
For Engineering Consultation

الختم التوقيع

الإعداد القياسية
الإستشارات الهندسية
Standard Dimension
For Engineering Consultation
سجل رقم 1010421940

رقم اللوحة ١٢

مساحات الارض ٦٦. ٢م		جدول الارتدادات		
الارتدادات	الابعاد	الحدود	الجهة	
٦,٠٠	٢٠ م	شارع عرض ٢٥ م	الشمال	
٢,٠٠	٢٠ م	قطعة رقم ٣٣٩	الجنوب	
٢,٠٠	٣٣ م	قطعة رقم ٣٢٨	الشرق	
٢,٠٠	٣٣ م	قطعة رقم ٣٣٦	الغرب	

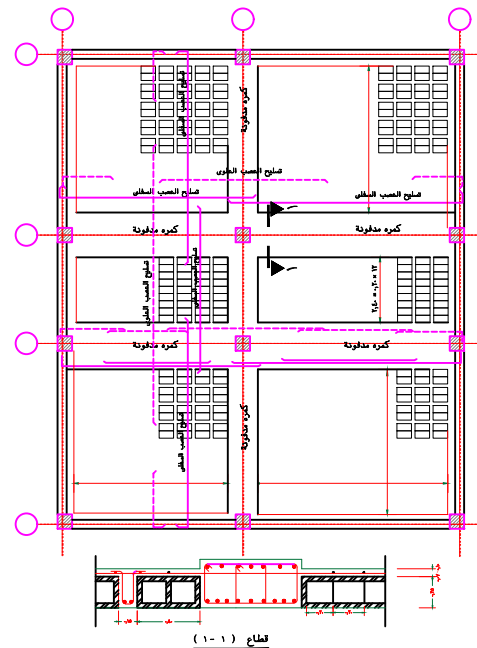
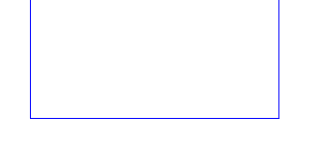
التفاصيل العامة ١.			اسم اللوحة
ملحق علوى	أول	أرضى	الادوار
٢م ١٢٩,٥٥	٢م ٢٧٥	٢م ٣٨٥,٧	المساحة
٤٧,١٠ % من الدور الاول	٤١,٦٦ %	٥٨,٤٣ %	النسبه
سكنى	سكنى	سكنى	الاستخدام
٢	عدد المواقف المتوفرة	٦٥,٧ م ط	طول السور

بيانات المشروع	
المالك	وليد بن صالح بن حمد المساف
الموقع	الرياض - حى النرجس
رقم القطعة	٣٢٧
رقم مخطط	٣٧٩٨
رقم الصك	٣٩٩٠.٢٣...٧.٨ تاريخه ٠٧/٢٧ / ١٤٤٢
رقم التقرير	- تاريخه - / - / -
نوع المشروع	فيلا سكنية
البلدية الفرعية	-

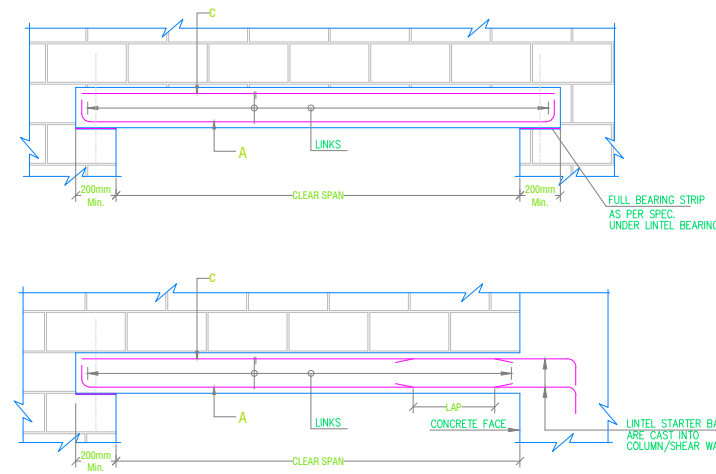


أمانة مدينة الرياض
ادارة الرخص

رئيس اللجنة

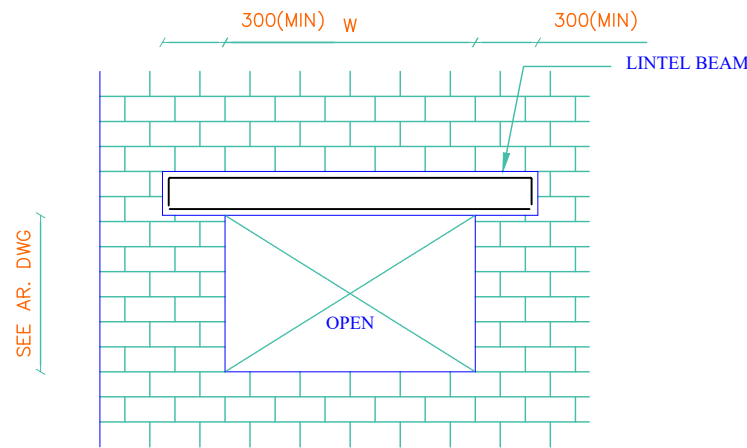


تفاصيل تسليح البلاطات ذات القوالب المعرّفة والاعصاب
المركزة على كمّرات مدفونة باستخدام أسياخ مستقيمة



TYPICAL LINTEL DETAILS

Scale.N.T.S



NOTE:

OMIT BARS FOR OPENING LESS
THAN 20 VERT. & 400 HOR.

CONC. MASONRY UNIT WALL OPENING WITH LINTEL BEAM

SCALE

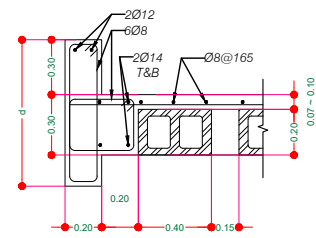
N.T.S

SCHEDULE OF LINTELS UNO.

CLEAR SPAN WIDTH	LINTEL SIZE		REINFORCEMENT		
	WIDTH	DEPTH	A	B	LINKS
UP to 2000	200/300	200	2T12	2T12	T10-125
2M to 4.5M	200/300	200	2T16	2T16	T10-175
4.5M to 6.5	200/300	200	2T16	2T16	T10-150
UP to 2000	400	200	4T12	4T12	T10-125
2M to 4.5M	400	200	3T16	3T16	T10-175
4.5M to 6.5	400	200	4T16	4T16	T10-150

NOTES:

- BEARING ON BLOCK WALL ON EITHER SIDE OF OPENING SHALL BE AT LEAST EQUAL TO THE OVERALL DEPTH OF THE LINTEL.
- OVERALL LINTEL DEPTHS COULD BE INCREASED TO SUIT BLOCK-WORK COURSING.



تفاصيل جسر في السقف الاخير

المكتب المصمم

مساحات الارض ٦٦ م^٢

جدول الارتدادات

التفاصيل العامة ٢.

اسم اللوحة

بيانات المشروع

رقم
اللوحة



الختم التوقيع



١٣

الارتدادات	الابعاد	الحدود	الجهة
٦,٠٠	م ٢٠	شارع عرض ٢٥ م	الشمال
٢,٠٠	م ٢٠	قطعة رقم ٣٢٩	الجنوب
٢,٠٠	م ٣٣	قطعة رقم ٣٢٨	الشرق
٢,٠٠	م ٣٣	قطعة رقم ٣٢٦	الغرب

ملحق علوى	أول	أرضى	الادوار
٢ ١٢٩,٥٥	٢م ٢٧٥	٢م ٣٨٥,٧	المساحه
% ٤٧,١٠ من الدور الاول	% ٤١,٦٦	% ٥٨,٤٣	النسبه
سكنى	سكنى	سكنى	الاستخدام
٢	عدد المواقف المتوفرة	٦٥,٧ م ط	طول السور

المالك	وليد بن صالح بن حمد العساف
الموقع	الرياض - حى النرجس
رقم القطعة	٣٢٧
رقم مخطط	٣٧٩٨
رقم الصك	٣٩٩٠٢٣...٧٠٨ تاريخه ٠٦/٢٧/١٤٤٢
رقم التقرير	- تاريخه - / - / -
نوع المشروع	فيلا سكنية
البلدية الفرعية	-